


INTERSTEP



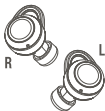
SBH-530

РУКОВОДСТВО ПОЛЬЗОВАТЕЛЯ

Комплектация



беспроводной зарядный чехол



беспроводные
наушники SBH-530



сменные силиконовые
насадки



руководство
пользователя



кабель
microUSB

Спецификации

| | | |
|------------------------|----------------------|----------------------------|
| Bluetooth | Версия | Bluetooth 5.0 |
| | Дистанция | до 10 м |
| | Профили | HSP, HFP, A2DP, AVRCP, TWS |
| Аудио система | Частотный диапазон | 20Hz-20kHz |
| | Чувствительность | 93db/1kHz |
| | Сопротивление | 16Ω ± 15% |
| Время работы | Режим разговора | 3 часа |
| | Прослушивание музыки | 3 часа |
| | Режим ожидания | 100 часов |
| Встроенный аккумулятор | Тип | Li-Ion, 3.7V |
| | Разъем заряда | microUSB 5B/1A |
| | Емкость чехла заряда | 460mAh |
| | Время заряда чехла | 2 часа |
| Габариты | Размеры | 80×33×31 мм |
| | Вес одного наушника | 4,8 гр |
| | Общий вес | 58 гр |

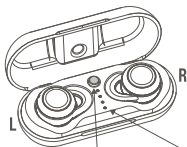
МФК (многофункциональная клавиша)



Индикатор /
Микрофон



Контакты
зарядки Динамик



Кнопка включения /
выключения чехла



Индикаторы
заряда чехла

Micro USB
порт для заряда

Особенности

- беспроводные стерео наушники;
- великолепная эргономика;
- максимальное удобство в управлении музыкой и входящими звонками;
- чехол-зарядка с магнитным креплением;
- телефонная гарнитура;
- превосходная шумоизоляция;
- длительная автономная работа (до 15 ч.);
- поддержка голосовых ассистентов Google / Siri / Алиса.

Устройство оснащено встроенным аккумулятором. Перед первым использованием устройства или после продолжительного периода, в течение которого аккумулятор не использовался, необходимо зарядить аккумулятор. Подключите устройство к компьютеру или USB зарядному устройству с помощью кабеля USB в гнездо microUSB. Время полного заряда наушников до 2 часов.

Заряд чехла

Для заряда используйте micro USB кабель. Во время заряда чехла, световые индикаторы мигают, а при пополнении уровня заряда каждый из индикаторов горит постоянно. Все индикаторы соответствуют 25% уровня заряда. Полный заряд наступит, когда все 4 индикатора будут гореть постоянным светом.

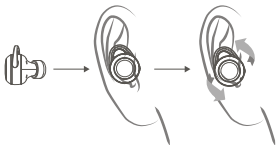
Заряд наушников

Во время заряда наушников индикаторы в них горят красным цветом и автоматически отключаются, когда наушники заряжены полностью. Поместите наушники в левый (L) и правый (R) отсек чехла, нажмите кнопку включения/выключения заряда и по желанию, закройте верхнюю крышку.

Как надеть наушники

1. Вставьте наушник в ушную раковину как показано на рисунке.
2. Немного вращая, аккуратно утопите наушник в ушную раковину.

Если вы чувствуете дискомфорт или не плотное прилегание наушника, то подберите подходящие силиконовые насадки из комплекта.



Включение и выключение

1 Способ. Для включения в режиме «Выкл» нажмите и держите МФК 2 секунды. Для выключения в режиме «Вкл» нажмите и держите МФК 5 секунд.



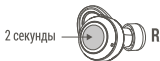
2 Способ. Для того что бы включить наушники автоматически, выньте их из зарядного чехла. Для того что бы выключить наушники поместите их в зарядный чехол и нажмите кнопку включения заряда.

TWS сопряжение

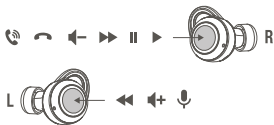
1 Способ. Для включения, во время заряда наушников, достаньте оба наушника из зарядной станции и подождите 10 сек. Наушники войдут в режим сопряжения автоматически. Наушники объединятся в течении нескольких секунд. Индикатор на правом наушнике (R) попеременно загорится синим и красным цветом.



2 Способ. Для включения наушников в режиме «Выкл» нажмите МФК на 2 секунды и подождите 10 секунд. Наушники войдут в режим сопряжения автоматически. Индикатор на правом наушнике (R) попеременно загорится синим и красным цветом. После успешного объединения в левом наушнике прозвучит фраза «left channel», а в правом наушнике *right channel - pairing*».



Включите bluetooth на своем устройстве в режим поиска. И выберите из списка «SBH-530 R».



Управление музыкой / вызовами

В режиме ожидания коротко нажмите МФК гарнитуры (R) для проигрывания музыки. Пауза — двойное нажатие на МФК.

Регулировка громкости

В режиме вызова или в режиме воспроизведения музыки коротко нажмите МФК гарнитуры (R), чтобы увеличить громкость; короткое нажатие МФК гарнитуры (L) для уменьшения громкости. Когда громкость достигнет максимального уровня, прозвучит звуковой сигнал.

Переключение между композициями

В режиме воспроизведения музыки нажмите МФК гарнитуры (R) на 2 секунды до переключения к следующей композиции; Нажмите МФК гарнитуры (L) в течение 2 секунд, до переключения к предыдущей композиции.

Ответ на звонок

Для ответа на входящий вызов, нажмите МФК гарнитуры (R). Для окончания разговора так же нажмите МФК (R).

Отмена вызова

Во время вызова нажмите МФК на 2 секунды для отмены звонка. Вы услышите двойной сигнал и фразу «call reject».

Голосовой набор

В режиме ожидания или в режиме воспроизведения музыки дважды щелкните функциональную МФК гарнитуры (L), прозвучит звуковой сигнал. Примечание. Эта функция поддерживается только с мобильными телефонами с функциями голосового набора.

Обработка нескольких вызовов

(Только для телефонов поддерживающих обработку нескольких входящих звонков)

Во время разговора, при втором входящим вызове:

1. Коротко нажмите МФК гарнитуры (R) для удержания текущего вызова и ответа входящий звонок;
2. После ответа на второй звонок, коротко нажмите МФК гарнитуры (R), чтобы переключаться между двумя вызовами;
3. Нажмите и удерживайте МФК гарнитуры (R) на 2 секунды, чтобы завершить текущий вызов.

Сброс сопряжения наушников.

На обоих наушниках (R) и (L) в режиме «Выкл» нажмите МФК на 10 секунд. Вы услышите тройной звуковой сигнал и индикатор наушника попеременно загорится красным и синим цветом.

Рекомендации по использованию

- Убедитесь, что наушники находятся вне зоны действия электромагнитных волн. Сигналы Bluetooth подвержены помехам в следующей среде: аэропорты, скоростная железная дорога, метро, множественные сигналы Wi-Fi или сигналы Bluetooth поблизости. А также другие места с электромагнитными помехами. Мы не можем гарантировать бесперебойное соединение в таких местах.
- Из-за ограничений существующей технологии Bluetooth, TWS, иногда может происходить ресинхронизация изображения и звука при просмотре видео или в играх.
- Правый наушник является основным, мы рекомендуем помещать телефон в правый карман, в правый наплечный чехол или держать в правой руке для более стабильного соединения, особенно вне помещений.

Световая индикация

| Режимы | Световые сигналы |
|--------------------------------|---|
| Соединение одного наушника | Индикатор света правого наушника загорается попеременно синим и красным цветом. |
| TWS соединение | После успешного соединения наушников индикатор света автоматически мигает попеременно красным и синим цветом. После соединения с мобильным устройством мигает синим цветом каждые 5 секунд. |
| Режим ожидания | Индикатор света правого наушника загорается синим цветом каждые 5 секунд. |
| Состояние вызова | Индикатор света правого наушника загорается красным цветом каждые 5 секунд. |
| Состояние зарядки наушников | Индикатор света наушников становится красным. При полной зарядке красный цвет автоматически гаснет. |
| Состояние зарядки чехла заряда | Индикаторы мигают, а при пополнении уровня заряда горят постоянно. |
| Включениепитания | Индикатор света мигает синим 3 раза и затем загорается красного цветом на 5 секунд. |
| Выключениепитания | Индикатор света мигает красным цветом. |
| Низкий заряд чехла заряда | Индикатор мигает красным один раз каждые 20 секунд. |

Устранения неисправностей

| Неисправность | Причина | Решение |
|---|--|---|
| Не включается | Низкий заряд батареи | Зарядите наушник 1 час |
| Не включается наушник/ не горит индикатор заряда | Низкий заряд батареи зарядной станции | Зарядите зарядный чехол в течении 1-2 часов |
| Нет сигнала после сопряжения | Ошибка сопряжения | Проведите сопряжение заново |
| Сопряжение проведено удачно, но устройство не может найти наушники | Очень много записей сопряжения | Проведите сброс сопряжения |
| Не горит индикатор зарядного чехла | На зарядную станцию не поступает напряжение | Проверьте USB кабель и DC устройство |
| Не горит индикатор заряда на наушнике во время заряда | Не идет заряд наушника | 1) Проверьте правильность установки наушников в зарядное устройство 2) Контакты наушников и контакты зарядного устройства должны соприкасаться |
| Наушники автоматически отключаются | Низкий заряд батареи | Зарядите наушники в течении 2-х часов. |
| Эхо в наушниках | Громкость на максимуме | Уменьшите громкость на телефоне |
| Шум при звонке | Расстояние между наушниками и телефоном слишком большое | Подойдите с наушниками ближе к телефону |
| Не слышно собеседника при звонке | Неправильно надет наушник | Установите наушник в ухо правильно |
| Наушники теряют связь с телефоном при установке их на зарядку | Разрядилась зарядная станция, наушники автоматически выключаются и проводят сопряжение | Зарядите зарядный чехол |

Информация по технике безопасности

Внимательно прочтите инструкцию и следуйте ее указаниям. Устройство не является водонепроницаемым. Не подвергайте устройство и дополнительные принадлежности воздействию воды или влаги. Если в устройство попала вода, немедленно прекратите использование и выключите устройство, чтобы избежать угрозы повреждения устройства или получения электрического удара. Не подвергайте устройство воздействию прямых солнечных лучей или других источников тепла.

Не храните устройство и дополнительные принадлежности вблизи источников тепла. Это может вызвать перегрев и привести к неисправности устройства. Вскрытие и ремонт устройства должны осуществляться только в сервисном центре или производителем. Отключайте устройство от розетки, если не собираетесь использовать его в течение длительного периода времени. Отключайте устройство от розетки во время грозы. Прослушивание музыки на максимальной громкости может привести к повреждению слуха.

ВНИМАНИЕ: при неправильном обращении батареи может служить источником повышенной опасности!

Информация о гарантии

Срок гарантии на устройство составляет 12 месяцев с момента продажи. За гарантийным обслуживанием Вы можете обратиться к продавцу или организации принимающей претензии от покупателей на территории РФ: ООО «Торговый дом «Интер-Степ», адрес: 194223 Россия, Санкт-Петербург, ул. Курчатова, д. 10, к. 51 офис 19, тел.: +7 812 677 56 01.

Не подлежит обязательной сертификации.

Комплектность: беспроводные наушники SBH-530, беспроводной зарядный чехол, кабель, microUSB для зарядки чехла, сменные силиконовые насадки, инструкция.

Производитель оставляет за собой право, без предварительного уведомления, менять технические характеристики, внешний вид и комплектацию устройства.

